

REABILITACAO CARDIOPULMONAR - RCP

PROJETO BETACH SAFETY

Posicionando o corpo

SEGURANÇA & SAÚDE NOS ESTABELECIMENTOS DE ENSINO

www.betach.com.br

 **betach**
safety

SOBRE NÓS

Nossa experiência de mais de 10 anos de atuação em saúde ocupacional e segurança do trabalho, servindo ao mercado em grandes multinacionais principalmente no Brasil, França e Guiné, nos permitiu entender as necessidades dos mais diversos seguimentos.

Além disso, nos possibilitou sermos parte integrante em soluções nos mais diversos cenários de riscos ocupacionais.

Nós da Betach Safety entendemos que o respeito à vida é um valor inviolável e por esse motivo buscamos oferecer através do “PROJETO SAÚDE & SEGURANÇA NOS ESTABELECIMENTOS DE ENSINO”, técnicas e referências normativas aplicadas nas empresas para os estabelecimentos de ensino, promovendo saúde e segurança de forma dinâmica para os alunos, pais e profissionais de educação.

Estrutura do Projeto

Consultoria de Saúde e Segurança Mensal (E-Social)

Noções em primeiros socorros

Plano de Ação em Emergência (PAE)

Simulado de Emergência

Programa de Proteção Pessoal e Patrimonial



/betachsafety



www.betach.com.br



safety@betach.com.br



A photograph showing a person's hands performing CPR on a medical training mannequin lying on a blue mat. The person's arms are extended over the mannequin's chest, and their hands are positioned for chest compressions. The mannequin has a realistic human appearance with a neck and head.

NOÇÕES EM PRIMEIROS SOCORROS

FINALIDADE:

Capacitar os professores e funcionários dos estabelecimentos de ensino para identificarem e agirem preventivamente em situações de emergência e urgência médica, até que o suporte médico especializado se torne possível.

NOÇÕES EM PRIMEIROS SOCORROS

Certificação: Os estabelecimentos de ensino são obrigados a afixar em local visível a certificação que comprove a realização da capacitação de acordo com a LEI N° 13.722, DE 4 DE OUTUBRO DE 2018, contendo o nome dos profissionais capacitados.

Consequências: O não cumprimento da LEI N° 13.722 poderá levar a cassação do alvará de funcionamento ou da autorização concedida pelo órgão de educação, quando se tratar de creche ou estabelecimento particular de ensino ou de recreação, ou a responsabilização patrimonial do agente público, quando se tratar de creche ou estabelecimento público.



NOÇÕES EM PRIMEIROS SOCORROS



Público Alvo: Professores e funcionários de estabelecimentos de ensino públicos e privados de educação básica e de estabelecimentos de recreação infantil.

Veja a reportagem



/betachsafety



www.betach.com.br



safety@betach.com.br



PROGRAMA DE PROTEÇÃO PESSOAL E PATRIMONIAL

O Brasil supera a marca de 62 mil homicídios por ano. Taxa de 30,2 mortos por 100 mil habitantes é 30 vezes maior que a da Europa. A cidade que você vive tem sua complexidade social, cultural, econômica, política, emocional e religiosa. Constituem, portanto, um campo propício para a atuação da vida ou da morte, do bem ou do mal, da lei ou da anarquia, dos homens de bens ou dos assassinos, do íntegros ou dos corruptos.

Objetivo do Programa: Trabalhar na mudança comportamental através do desenvolvimento de

cultura de segurança, divididos em três fases: Desenvolvimento conceitual, Treinamento Operacional Assistido e Palestras. O que permite ao participante e instituições mapear riscos e elaborar ações preventivas e contingenciais através da implementação de um simples e consistente Plano de Proteção. Possibilitando responder ou coibir adequadamente às ameaças aos ativos, como: pessoas, equipamentos, informações e instalações:

- Panorama Urbano de Violência e Conflitos;
- Conceitos de Segurança;
- Triângulo do Crime;
- Boas Práticas e Hábitos Seguros;
- Sequestro;
- Postura em caso de assalto;
- Gestão do Estresse;
- Gestão de Conflitos;
- Gerenciamento de Crise;
- Segurança do Estabelecimento



/betachsafety



www.betach.com.br



safety@betach.com.br



SOBRE

PAULO BENI

PROGRAMA DE PROTEÇÃO PESSOAL E PATRIMONIAL

São quase três décadas dedicadas em treinar pessoas e palestras, nas mais variadas metodologias e processos, aos mais diferentes públicos e temas, que ao longo do caminho foram reformulados e adaptados aos mais diferentes contextos. O capital intelectual absorvido ao longo da carreira permitiu construir uma estruturada plataforma de conhecimento, desenvolvida através de uma apurada percepção dos erros e acertos e do dilema de decidir e gerir os conflitos em meio ao caos.

BREVE RESUMO DO CURRÍCULO E ALGUNS PROJETOS:

- Management por mais de 20 anos no setor empresarial;
- Coordenou Operações de campo como inteligência e análise de risco;
- Instrutor e Coordenador de Treinamento comportamental em segurança;
- Participação em documentários para grandes Eventos na Discovery e para TV;
- Coordenou grandes eventos envolvendo infraestrutura para mais de 10.000 pessoas, como paradas industriais: comitivas de autoridades, personalidades e chefe de estado;
- Líder voluntário em ONG humanitária com atuações: Haiti, Ásia e Oriente Médio;
- Atuou como inspetor de segurança na Petrobras e Instrutor na formação de profissionais em segurança privada por 24 anos;

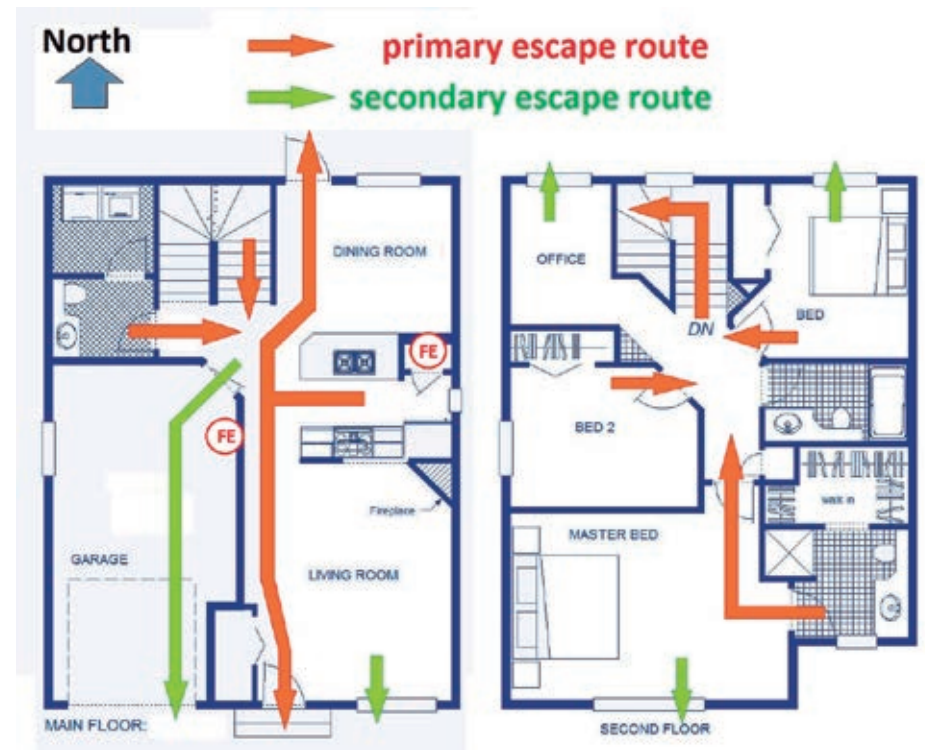


PLANO DE AÇÃO EM EMERGÊNCIA (PAE)

O seu estabelecimento de ensino já elaborou o plano de ação em emergência (PAE)?

Ter um plano de ação em emergência é sinônimo de tranquilidade tanto para os envolvidos no dia a dia do estabelecimento de ensino, (profissionais de educação, pais, alunos, zeladores, universitários etc), que enxergarão na instituição de ensino o devido preparo para lidar com situações que apresentam risco ao seu público.

Veja nosso vídeo sobre o tema



REFERÊNCIAS NORMATIVAS:

NR23 - PROTEÇÃO CONTRA INCÊNDIOS

ABNT NBR 15219:2005 - PLANO DE EMERGÊNCIA CONTRA INCÊNDIO

ABNT NBR 14276:2006 - BRIGADA DE INCÊNDIO



PLANO DE AÇÃO EM EMERGÊNCIA (PAE)

O plano de ação em emergência é um conjunto de medidas de autoproteção que começa desde a prevenção e planejamento até a atuação em caso de emergência, delegando papéis e responsabilidades.

VEJA O VÍDEO



SIMULADO DE EMERGÊNCIA

Com o objetivo de prevenir riscos gerados em situações de emergência, o exercício de emergência é fundamental.

Exigindo dos envolvidos a mesma conduta necessária em situação de perigo real, todo staff do estabelecimento de ensino irá gradativamente se familiarizar com o plano de ação em emergência (PAE) local.

Definição de emergência segundo a ABNT - Associação Brasileira de Normas Técnicas (ABNT) nº 15.219:2005:

“Situação crítica e fortuita que representa perigo à vida, ao meio ambiente e ao patrimônio, gerando um dano continuado que obriga a uma imediata intervenção operacional”.

CONSULTORIA DE SAÚDE E SEGURANÇA MENSAL (E-SOCIAL)

Em razão do e-social, que está revolucionando a forma do envio de informações para o governo, a partir do próximo ano as empresas deverão enviar inúmeras informações trabalhistas relacionadas à saúde e segurança do trabalho. Por essa razão, uma consultoria sólida e experiente é fundamental, evitando a transmissão equivocada dos dados, que podem gerar multas e passivos trabalhistas.

Trabalhamos com visitas mensais e contamos com um moderno sistema de gestão, que nos possibilita oferecer soluções personalizadas a cada cliente em treinamentos mandatórios, consultoria, exames periódicos, auditorias, campanhas regulares de saúde e segurança ocupacional (SSO), semana interna de prevenção a acidentes do trabalho (SIPAT) entre muitas outras soluções em SSO.




**BETACH CONSULTORIA DE SEGURANÇA E MEDICINA
DO TRABALHO LTDA.**

CNPJ: 29.666.177/0001-03

ENDEREÇO

RUA CLAUDIO SOARES, 72 - CJS 115 - PINHEIROS
SÃO PAULO - SP - BRASIL - CEP: 05422-030


 +55 (11) 4837- 5725

**BETACH CONSULTORIA DE SAÚDE, SEGURANÇA E
MEIO AMBIENTE LTDA.**

CNPJ: 18.424.750/0001-56

ENDEREÇO

RUA MÉXICO, 31 - SL 703 - CENTRO,
RIO DE JANEIRO - RJ - CEP: 20031-140

 +55 (21) 3500-8499

 comercial@betach.com.br

ONDE ESTAMOS





ALGUNS DE NOSSOS CLIENTES



A photograph of two men wearing hard hats and work shirts, looking at a large set of blueprints. The man on the left is wearing a yellow hard hat and a light blue shirt, while the man on the right is wearing a white hard hat and a white shirt. They are both smiling and appear to be in a professional setting. The background is a dark blue wall with a green geometric pattern.

 **betach**
safety

 www.betach.com.br

  /betachsafety

 youtube/betachsafety